

ÖFFNUNGSZEITEN UND EINTRITTSPREISE

Öffnungszeiten	Sommer	Winter
Hallenbad	Juni-Sept.	Mitte Sept. - Mai
Montag	10-20 Uhr	14-21 Uhr
Dienstag	10-20 Uhr	10-21 Uhr
Mittwoch	10-20 Uhr	14-21 Uhr
Donnerstag	10-20 Uhr	10-21 Uhr
Freitag	10-20 Uhr	10-21 Uhr
Samstag	10-20 Uhr	10-19 Uhr
Sonn- & Feiertag	10-20 Uhr	10-19 Uhr

Freibad	Juni-Sept	
täglich (wetterabhängig)	10-19 Uhr	

Sauna	Juni-Sept	Mitte Sept. - Mai
Montag		14-21 Uhr
Dienstag		12-21 Uhr
Mittwoch	12-20 Uhr	14-21 Uhr
Donnerstag	12-20 Uhr	12-21 Uhr
Freitag	12-20 Uhr	12-21 Uhr
Samstag		12-19 Uhr
Sonn- & Feiertag		12-19 Uhr

Im Sommer bei schlechter Witterung, auch an anderen Tagen geöffnet.
Keine Damensauna!

Eintrittspreise Schwimmbad

Kartenart	Erwachs.	Kinder* + Schwerbeh.**
Kurzbadezeit (3 Stunden)	4,80	2,70
Langbadezeit (Tageskarte)	6,50	3,60
Familienkarte (3 Stunden)	10,00	
Familienkarte (Tageskarte)	14,00	
Zehnerkarte (3 Std., 11. Eintritt frei)	48,00	27,00
Zehnerkarte (Tagesk., 11. Eintritt frei)	65,00	36,00
Abend- / Frühschwimmerkarte	3,50	2,70
Saisonkarte Sommer	70,00	35,00
Jahreskarte	195,00	95,00

Montags 17.30 Uhr Wassergymnastik

Eintrittspreise Sauna

Kartenart	Erwachs.	Kinder* + Schwerbeh.**
ganztags (Gästekarte)	9,00	6,00
ganztags	12,00	8,50
Zehnerkarte (11. Eintritt frei)	115,00	85,00

Jeden Donnerstag: Damensauna (nur in Wintermonaten)

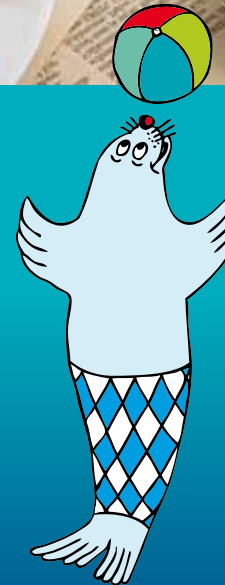
* Kinder: 0-5 Jahre: Eintritt frei, 6-16 Jahre: Kinderpreis

** Schwerbehinderte ab 70 % (gegen Vorlage des Schwerbehindertenausweises)

GASTRONOMIE

Zu einem perfekten Badetag gehört auch ein Eis
- oder vielleicht eher Pommies?

Am Schwimmbadkiosk
von **my marenn** gibt
es für große und kleine
Wassernixen und -männer
eine schmackhafte Auswahl
an Stärkungsmöglichkeiten.



ZUGSPITZBAD GRAINAU

Parkweg 8

82491 Grainau

Tel. +49 (0) 88 21-98 18 26

Fax +49 (0) 88 21-98 18 55

info@grainau.de



www.grainau.de



DAS BAD MIT ZUGSPITZBLICK



www.grainau.de

www.ideewerbung.de · Fotos: W. Ehm · A. Östler

FREI- UND HALLENBAD FÜR FAMILIEN, SPORTSCHWIMMER UND BADEFREUNDE

BERGPANORAMA INKLUSIVE



Im Innenbereich

- Schwimmbecken, 25 x 10 m, ca. 28°
- Nichtschwimmerbecken 8 x 12 m
- Wassergymnastik (Montags ab 17.30 Uhr)
- Eltern-Kind-Becken, 15 m², ca. 32°
- Sole-Whirlpool, 25 m², ca. 34° mit Gegenstrom-Unterwassermassage
- Dampfbad von Schwimmbad und Sauna gleichermaßen gut erreichbar
- Physiotherm-Infrarotkabine
- Ruheraum
- Bistro-Kiosk

Im Außenbereich

- Schwimmbecken 50 x 16 m ca. 23°
- Nichtschwimmerbecken 35 x 20 m, ca. 23°
- Wasserrutschbahn, 64 m lang
- Liegewiese: über 10.000 m²
- Tischtennis
- Kinderspielplatz
- Liegestuhl- und Sonnenschirmverleih
- Bistro-Kiosk



ATTRAKTIONEN FÜR KINDER

- Wasserrutsche mit 64 Metern Länge
- Kinderplanschbecken innen und außen
- Eltern-Kind-Becken, 15 m², ca. 32°
- Floats (aufblasbare Krake und Wurm) im Innen- und Außenbecken
- Kinderspielplatz
- Tischtennis (Schläger und Bälle können geliehen werden)



Alpenwellness pur im Wellnessbereich – erleben Sie...

- Finnische Blockhaussauna im Außenbereich
- Saunarium mit Warmluft- und Kräuterbad
- Dampfbad
- Saft- und Getränke-Bar
- Ruheraum, Fuß-Wechselbäderanlage
- Physiotherm-Infrarotkabine
- wohltuende Massagen
- private Krankengymnastik